

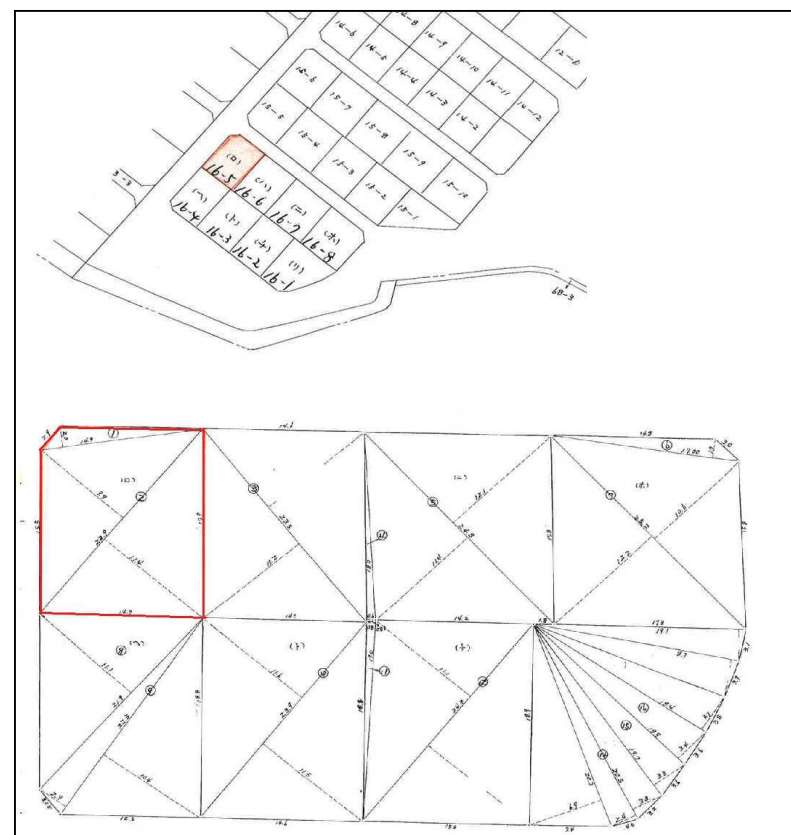


物件種目	<b>売土地</b>
物件名	<b>大牟田市新勝立町土地 古家有</b>
最寄駅	<b>西鉄バス「みどりが丘団地前」停</b>
価格	<b>500万円</b>
消費税額	非課税

物件所在地	大牟田市新勝立町4丁目16番5			
交通	西鉄バス「みどりが丘団地前」停 徒歩3分			
建物	構造規模	木造セメント瓦葺2階建の戸建（昭和49年5月築）が有りますが、売買対象外となります。		
	専有面積			
	築年月			
土地	面積	258.78㎡ (78.28坪)	用途地域	第一種低層
	建ぺい率	50%	その他制限	備考参照
	接道	西側幅員約7.5m・北側幅員約5.0m		
	容積率	60%		
現況	古家有り	引渡し	相談	
設備	上水道・浄化槽・電気・プロパン			
備考				

居住誘導区域、法第22条区域、外壁後退1m、絶対高さ10m、最低敷地200㎡

**現状渡しとします。**



免許番号 福岡県知事 (3) 第16506号  
〒810-0042  
福岡市中央区赤坂1丁目15番15-206号  
**インコース**  
[www.incourse.jp](http://www.incourse.jp)

**TEL: 092-738-4545**

**FAX: 092-738-4544**

【取引態様】 媒介